

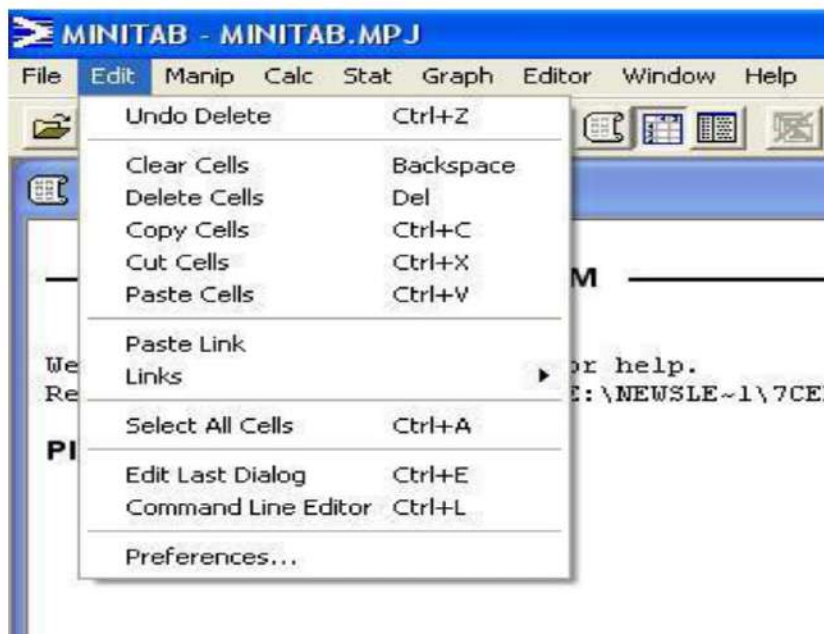
## آشنایی با نرم افزار مینی تب (Minitab)

### بخش دوم: ادامه معرفی منوهای مینی تب

در شماره قبلی خبرنامه به معرفی گزینه های منوی فایل (File) نرم افزار مینی تب پرداختیم و در ادامه قصد داریم به شرح گزینه های منوی ادیت (Edit) بپردازیم. منوی ادیت شامل گزینه های زیر می باشد:

۱. **Undo**: برگرداندن آخرین عملیات و برایش انجام گرفته. با کلید های ترکیبی **Ctrl+Z** می توان این عمل را انجام داد.

۲. **Clear/Clear Cells**: پاکسازی محتویات سلول های انتخاب شده بدون آن که سطر و ستونی جا به جا شود. این عمل با کلید **Backspace** قابل اجرا است.



۳. **Delete/Delete Cells**: سلول های انتخاب

شده به همراه محتویاتشان حذف می شوند و در نتیجه سطر در داخل ستون جا به جا خواهد شد ولی ستون جا به جا نمی شود. این عمل با کلید **Del** نیز قابل اجرا می باشد.

۴. **Copy/Copy Cells**: این گزینه متن یا داده

انتخاب شده را کپی می نماید. شما می توانید این عمل را با کمک کلید های ترکیبی **Ctrl+C** انجام دهید.

۵. **Cut/Cut Cells**: با کمک این گزینه می توانید سلول های انتخاب شده را برداشته و در سطر و ستون دیگری کپی نمایید. این عمل با کلید های ترکیبی **Ctrl+X** قابل اجرا می باشد.

۶. **Paste/Paste Cells**: چسباندن داده های کپی شده و یا بریده شده در موقعیت جدید. این عمل با کلید های ترکیبی **Ctrl+V** قابل اجرا می باشد.

۷. **Paste Link**: این گزینه یک پیوند تبادل اطلاعات جدید بوسیله چسباندن یک پیوند موجود در داخل یک پنجره داده ایجاد می نماید.

۸. **Links**: با این گزینه می توانید این اعمال را اجرا نمایید: ایجاد پیوندهای تبادل داده های جدید، تغییر یا حذف لینک های موجود، گرفتن داده های بیرونی، اجرای دستورات بیرونی.

۹. **Select All/Select All Cells**: تمامی سلولهای حاوی داده را انتخاب می نماید. این عمل با کلید های ترکیبی **Ctrl+A** قابل اجرا است.

۱۰. **Edit Last Dialog**: با انتخاب این گزینه می توانید آخرین کاری را که در مینی تب انجام داده اید (برای مثال رسم یک گراف)، ویرایش نمایید و مقادیر آن را تغییر دهید. این عمل را می توانید با کلید های ترکیبی **Ctrl+E** انجام دهید.

۱۱. **Command Line Editor**: این گزینه به شما اجازه می دهد تا دستورات پنجره session را اجرا نمایید و یا دستورات اجرایی قبلی را ویرایش و دوباره ارسال نمایید. این عمل با کلید های ترکیبی **Ctrl+L** قابل اجرا می باشد.

۱۲. **Preferences**: به شما اجازه می دهد تا تعدادی انتخاب ویژه برای سفارشی کردن محیط مینی تب انجام دهید.